

LOSA ALIGERADA SEGUNDO NIVEL (e=0.20)
S/C = 100 Kg/m2

Esc: 1/50

ESPECIFICACIONES TECNICAS

CONCRETO SIMPLE

SOLADOS : Concreto simple f'c=100 Kg/Cm2

PISOS : f'c=175 Kg/cm2

CONCRETO ARMADO:

CONCRETO - COLUMNAS Y VIGAS f'c = 210 kg/cm2

CONCRETO - LOSA ALIGERADA f'c = 210 kg/cm2

CONCRETO - CIMENTACIÓN f'c = 280 kg/cm2

ACERO - GRADO 60 ASTM A615 fy = 4200 kg/cm2

Materiales:

CEMENTO: cimentación - TIPO MS

SOBRECARGA:

LOSA 1° NIVEL 500 kg/m2 LOSA 2° NIVEL 100 kg/m2

RECUBRIMIENTO DEL ACERO

2.0 cms en losas 5.0 cms en zapatas

4.0 cms en vigas y columnas 5.0 cms en vigas conexión

CATEGORIA DE LA EDIFICACIÓN:

TIPO B (EDIFICACIÓN IMPORTANTE)

PARAMETROS:

En X Ro = 8 PÓRTICOS Z = 0.45 (FACTOR DE ZONA,ZONA 4)

En Y Ro = 8 PÓRTICOS S = 1.05 (FACTOR DE SUELO)

Irregularidad: C = 2.5

U = 1.3 (FACTOR DE USO)

Ip=0.9 - esquina entrante Tp = 0.6

Fuerza cortante en la base: TI = 2.0 T = 0.22 s.

197.77Tn En Y 197.75 Tn

DERIVAS:

Relativo : DERIVA : Relativo : DERIVA :

1° PISO : Δx = 2.38 Δx = 0.0045 Δy = 3.51 Δy = 0.0067

2° PISO : Δx = 1.16 Δx = 0.0029 Δy = 1.41 Δy = 0.0036

SUELO Y CIMENTACIÓN:

Tipo de cimentación: Zapatas canectadas

Df: -1.50 m. Resistencia Admisible: 1.31 kg/cm2.

Suelo de cimentación: SP (arena pobremente graduada)

Exposición a sulfatos: moderada

NORMAS Y REGLAMENTO:

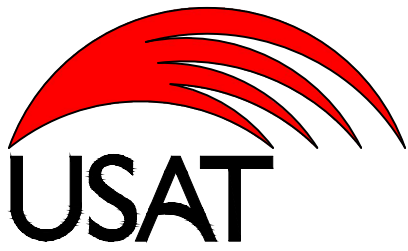
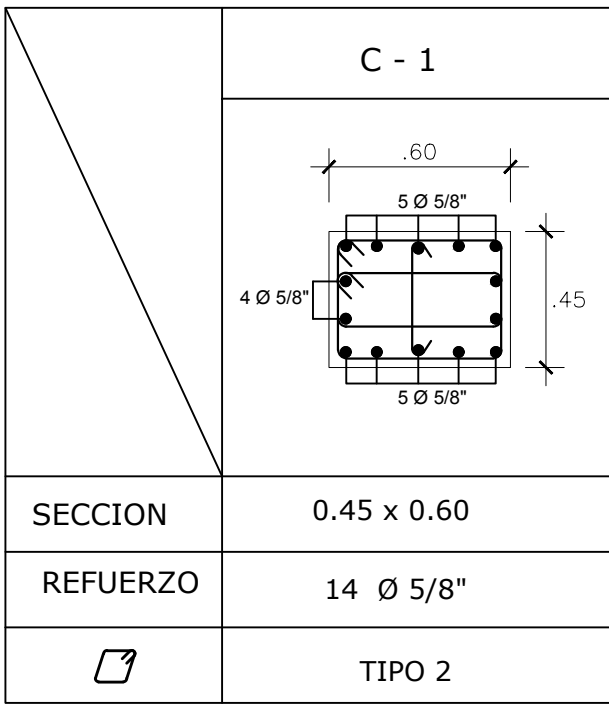
(NORMA TECNICA E-020 CARGAS)

(NORMA TECNICA E-030 DISEÑO SISMORESISTENTE)

(NORMA TECNICA E-050 SUELOS Y CIMENTACIONES)

(NORMA TECNICA E-060 CONCRETO ARMADO)

DETALLE DE COLUMNAS: 1er, 2do



Universidad Católica
Santo Toribio de
Mogrovejo

FACULTAD DE INGENIERÍA

Escuela Profesional de Ingeniería Civil Ambiental

PROYECTO:

EXPEDIENTE TÉCNICO PARA EL MERCADO DE ABASTOS EN EL SECTOR DENOMINADO PAMPA EL TORO DEL DISTRITO DE TUMÁN, PROVINCIA CHICLAYO, DEPARTAMENTO LAMBAYEQUE 2018

JURADO:

Presidente: Ing. TAFUR JIMENEZ, Carlos Rafael

Secretario: Ing. LUNA MERA, Juan Ignacio

Vocal: Ing. CARRANZA CIEZA, Segundo Guillermo

TESISTA:

PISCOYA MONTALVAN, CHRISTIAN JOSE MANUEL

PLANO:

ALIGERADO 2° PISO

BLOQUE 5

DIBUJO:

P.M.C.J.M.

ESCALA:

INDICADA

LAMINA:

E-21